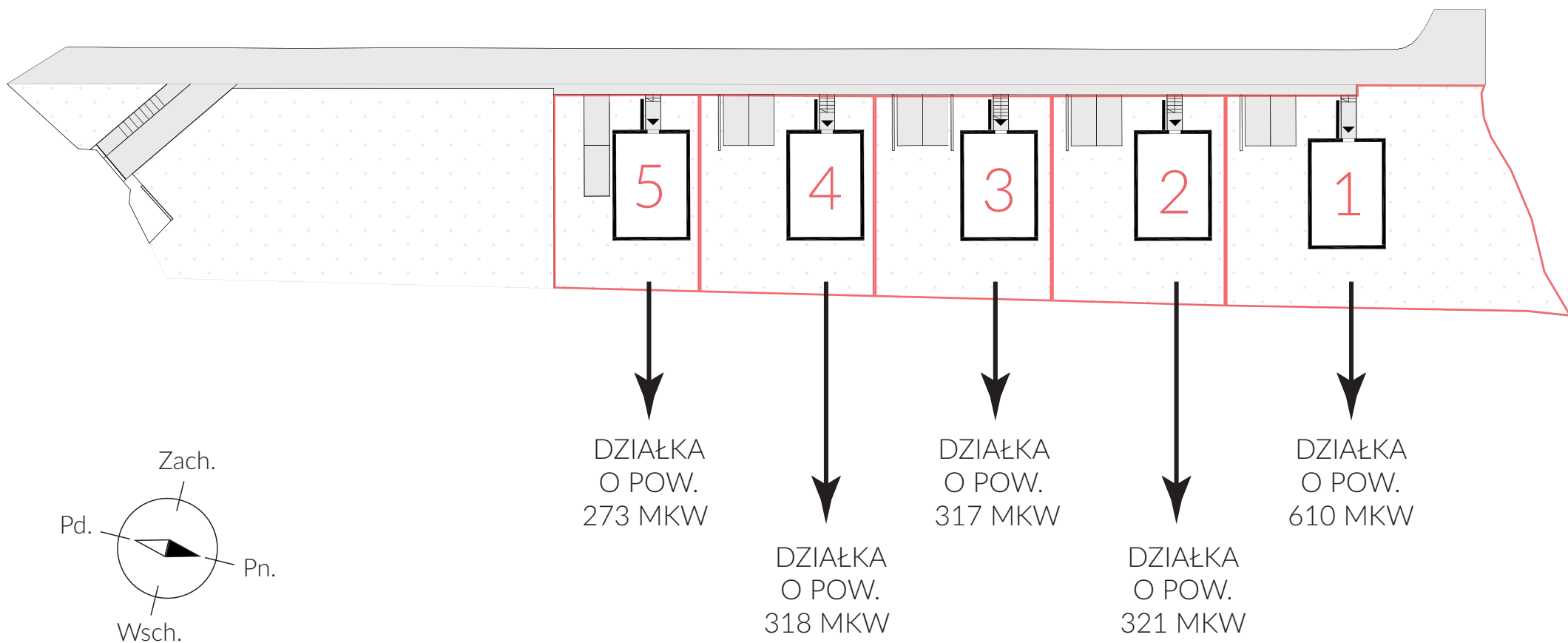


 **Haw**HOUSE

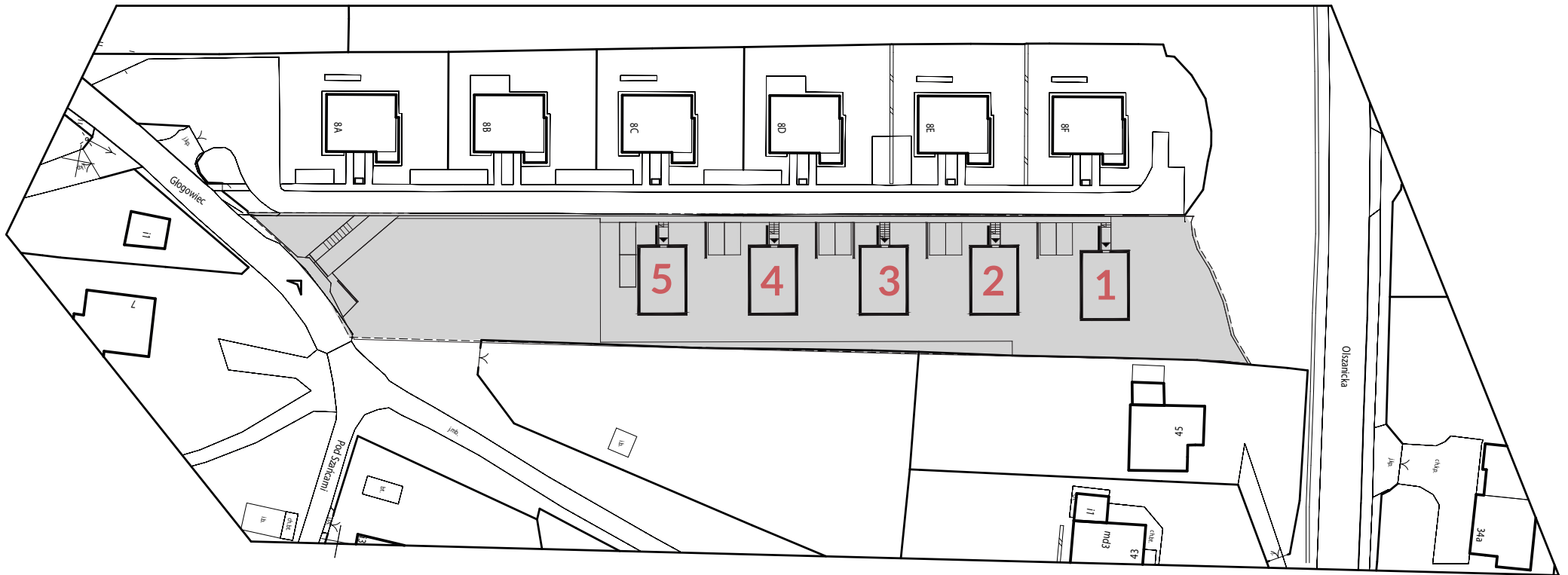
UL. GŁOGOWIEC, KRAKÓW

# PLAN ZAGOSPODAROWANIA TERENU



# PLAN ZAGOSPODAROWANIA

## OTOCZENIE





## Parter

Kondygnacja

**65,83 m<sup>2</sup>**

Powierzchnia piętra

**128,51 m<sup>2</sup>**

Powierzchnia użytkowa

## Działka z ogrodem

Przeźnię dodatkowa

|                           |                      |
|---------------------------|----------------------|
| 1.1 Hol .....             | 6,70 m <sup>2</sup>  |
| 1.2 Łazienka .....        | 4,93 m <sup>2</sup>  |
| 1.3 Gabinet .....         | 10,50 m <sup>2</sup> |
| 1.4 Klatka schodowa ..... | 2,58 m <sup>2</sup>  |
| 1.5 Spizarnia .....       | 1,12 m <sup>2</sup>  |
| 1.6 Salon + Kuchnia ..... | 40,00 m <sup>2</sup> |

 **HawHOUSE**

## Biuro sprzedaży

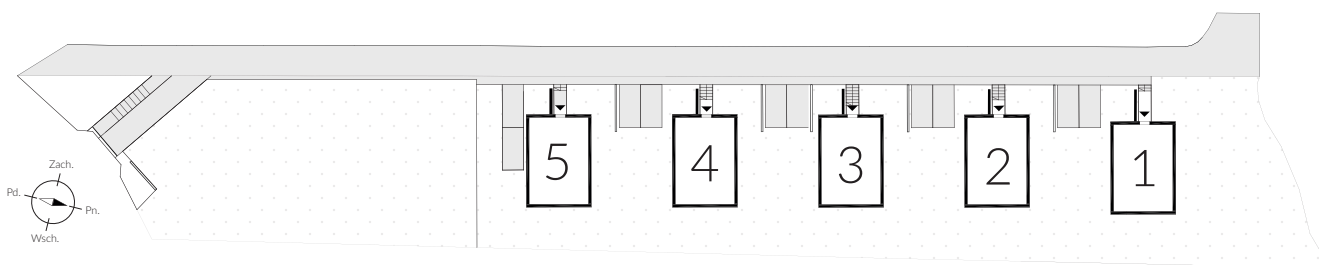
ul. Piaskowa 40/2, 31-341 Kraków

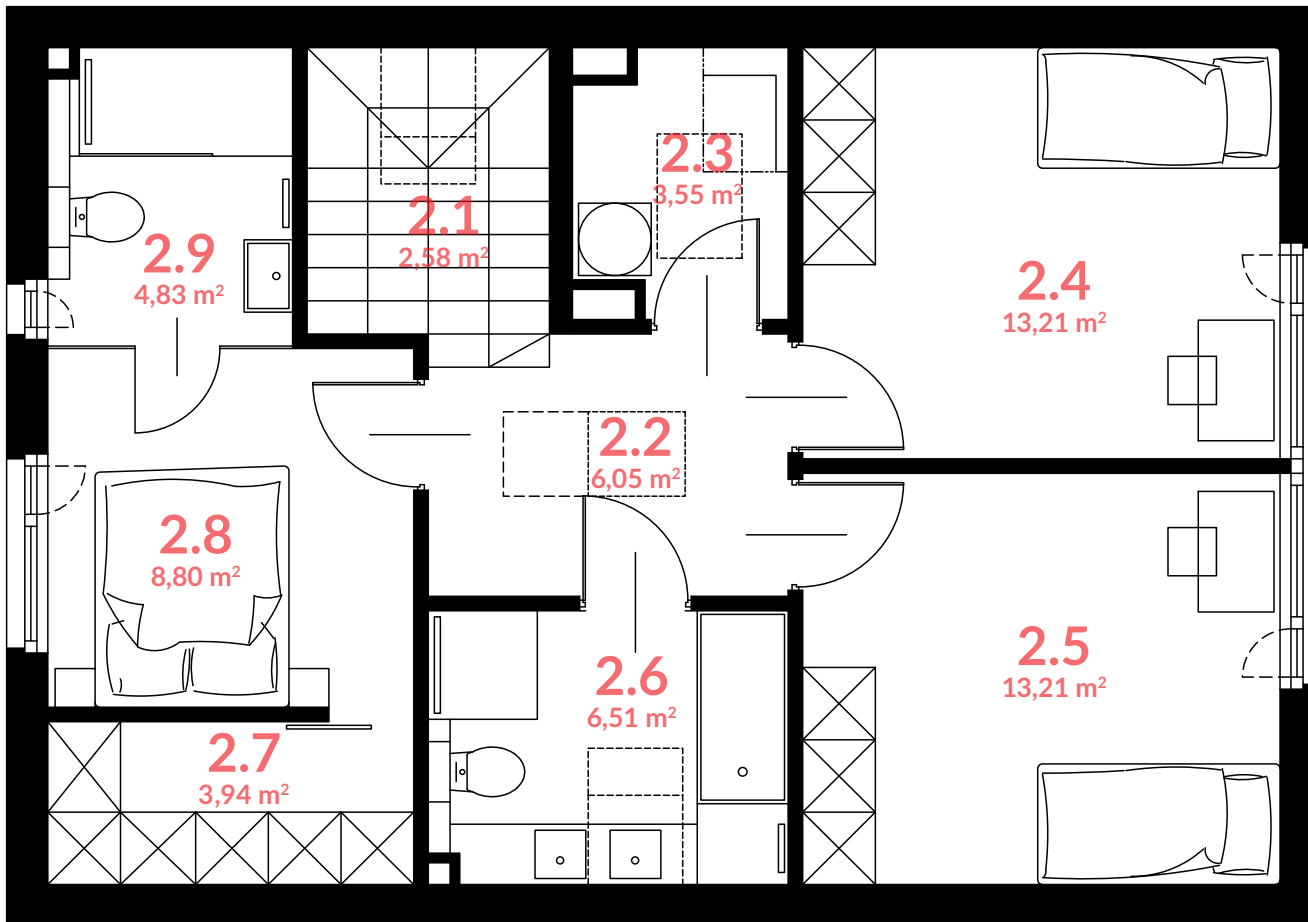
[www.modern-living.pl](http://www.modern-living.pl)

606-480-625 | [biuro@modern-living.pl](mailto:biuro@modern-living.pl)

667-667-117

501-783-053





## I Piętro

Kondygnacja

**62,68 m<sup>2</sup>**

Powierzchnia piętra

**128,51 m<sup>2</sup>**

Powierzchnia użytkowa

## Działka z ogrodem

Przestrzeń dodatkowa

|                     |       |                      |
|---------------------|-------|----------------------|
| 2.1 Klatka schodowa | ..... | 2,58 m <sup>2</sup>  |
| 2.2 Hol             | ..... | 6,05 m <sup>2</sup>  |
| 2.3 Pralnia         | ..... | 3,55 m <sup>2</sup>  |
| 2.4 Pokój           | ..... | 13,21 m <sup>2</sup> |
| 2.5 Pokój           | ..... | 13,21 m <sup>2</sup> |
| 2.6 Łazienka        | ..... | 6,51 m <sup>2</sup>  |
| 2.7 Garderoba       | ..... | 3,94 m <sup>2</sup>  |
| 2.8 Pokój           | ..... | 8,80 m <sup>2</sup>  |
| 2.9 Łazienka        | ..... | 4,83 m <sup>2</sup>  |

 **HawHOUSE**

## Biuro sprzedaży

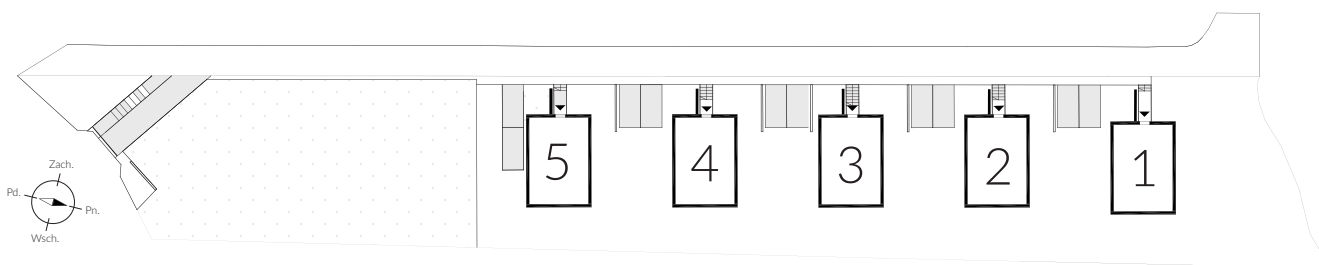
ul. Piaskowa 40/2, 31-341 Kraków

[www.modern-living.pl](http://www.modern-living.pl)

606-480-625 | [biuro@modern-living.pl](mailto:biuro@modern-living.pl)

667-667-117

501-783-053



# WIZUALIZACJA ZACHÓD



# WIZUALIZACJA POŁUDNIE



# WIZUALIZACJA PODJAZD





# WIZUALIZACJA WSCHÓD



# WIZUALIZACJA SALON



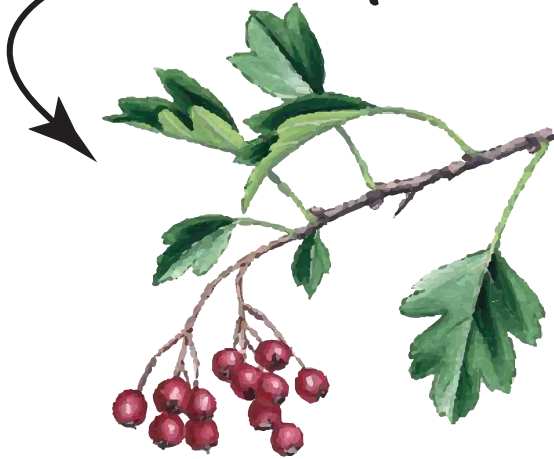
# WIZUALIZACJA SALON



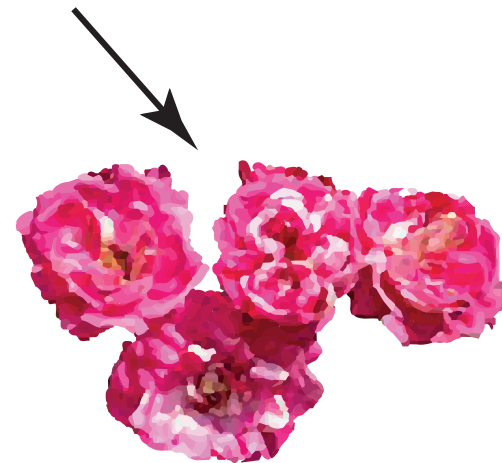
# SKĄD TA NAZWA ?

**Głóg** [ang. *Haw lub Hawthorn*] to roślina ozdobna o kwiatach białych i blad różowych, która posiada cenne właściwości lecznicze. Zastosowanie głóg znalazł już w medycynie ludowej, a obecnie – również w lecznictwie – wykorzystuje się jego owoce, kwiaty i liście. Nazwa nawiązuje do ulicy Głogowiec.

 **Haw**HOUSE



Gałąź Głogu/Liść



Kolor kwiatu Głogu Paul's Scarlet

# TO MOŻNA ZAŚPIEWAĆ

W rytm „Our House” - Madness



Underneath the bright blue sky,  
Construction gear, reaching high,  
Builders working with all their might,  
Turning dreams into solid light.

*Haw House, on Głogowiec's gentle slope,  
Haw House, where our dreams take hope,  
Haw House, it's where we'll make our stand,  
A place that's built with love, so grand.*

From the ground, we start to rise,  
With every beam, we reach to the skies,  
Meticulous work, attention to each nail,  
Crafting our haven and we'll never fail.

*Haw House, on Głogowiec's gentle slope,  
Haw House, where our dreams take hope,  
Haw House, it's where we'll make our stand,  
A place that's built with love, so grand.*

With every brick, we're writing our story,  
A home that's filled with memories and glory,  
The foundation strong, like the roots of a tree,  
Haw House, forever a part of you and me.

The sun sets low, a hard day's toil,  
The warmth inside, a loving soil,  
With every room, a piece of our heart,  
In Haw House, we'll never be apart.

*Haw House, on Głogowiec's gentle slope,  
Haw House, where our dreams take hope,  
Haw House, it's where we'll make our stand,  
A place that's built with love, so grand.*

Our home, our castle, strong and neat,  
Haw House, on Głogowiec Street,  
A haven where our love will keep,  
Haw House, in the middle of our street.